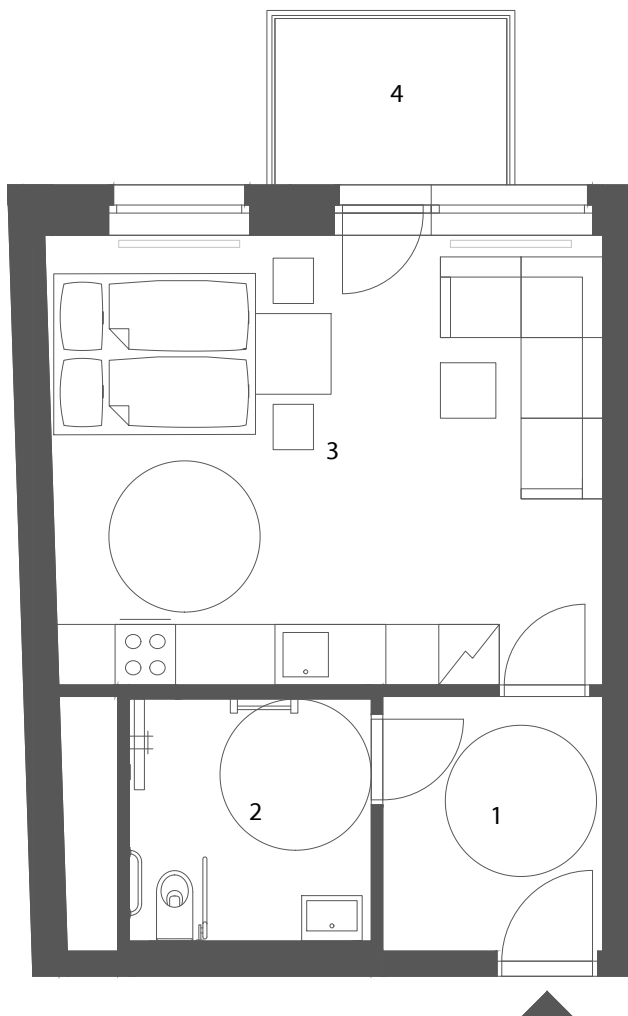
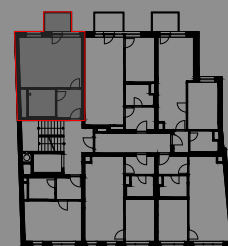


# JEDNOTKA 2.6

1+KK, 2. nadzemní podlaží



OZNAČENÍ PODLAŽÍ VE VIZUALIZACI



UMÍSTĚNÍ JEDNOTKY  
V PŮDORYSU

## VÝKAZ VÝMĚR

1 HALA	5,5
2 KOUPELNA + WC	5,8
3 OBÝVACÍ POKOJ + KK	24,4
<b>UŽITNÁ PLOCHA</b>	<b>35,7</b>
<b>PLOCHA PŘÍČEK</b>	<b>2,8</b>
<b>PODLAHOVÁ PLOCHA</b>	<b>38,5</b>
4 BALKON	3,8
K23 SKLEPNÍ KÓJE	2,5
<b>CELKOVÁ PLOCHA</b>	<b>44,8</b>



V R A N O V K A

[www.vranovka.cz](http://www.vranovka.cz)

800 644 644  
ZELENÁ LINKA

**MIG**



**UPOZORNĚNÍ:** Tento list není podrobným stavebním výkresem a možnost určitých odchylek od skutečného provedení je vyhrazena. Plochy jednotlivých místností jsou pouze orientační. Vyobrazené zařízení v plánech bytů (kuch. linka, nábytek) není součástí dodávky. Rozsah dodávky je specifikován ve standardu.  
**ZPŮSOB VÝPOČTU PODLAHOVÉ PLOCHY V JEDNOTCE:** Dle zákona č. 89/2012, podlahová plocha bytu ve smyslu nařízení vlády č. 366/2013 sb. - podlahovou plochu bytu v jednotce tvoří půdorysná plocha všech místností bytu včetně půdorysné plochy všech svislých nosných i nenosných konstrukcí uvnitř bytu, jako jsou stěny, sloupky, pilíře, komíny a obdobné svislé konstrukce. Půdorysná plocha je vymezena vnitřním lícem svislých konstrukcí ohraničujících byt včetně jejich povrchových úprav. Započítává se také podlahová plocha zakrytá zabudovanými předměty, jako jsou zejména skříně ve zdech v bytě, vany a jiné zařízovací předměty ve vnitřní ploše bytu.