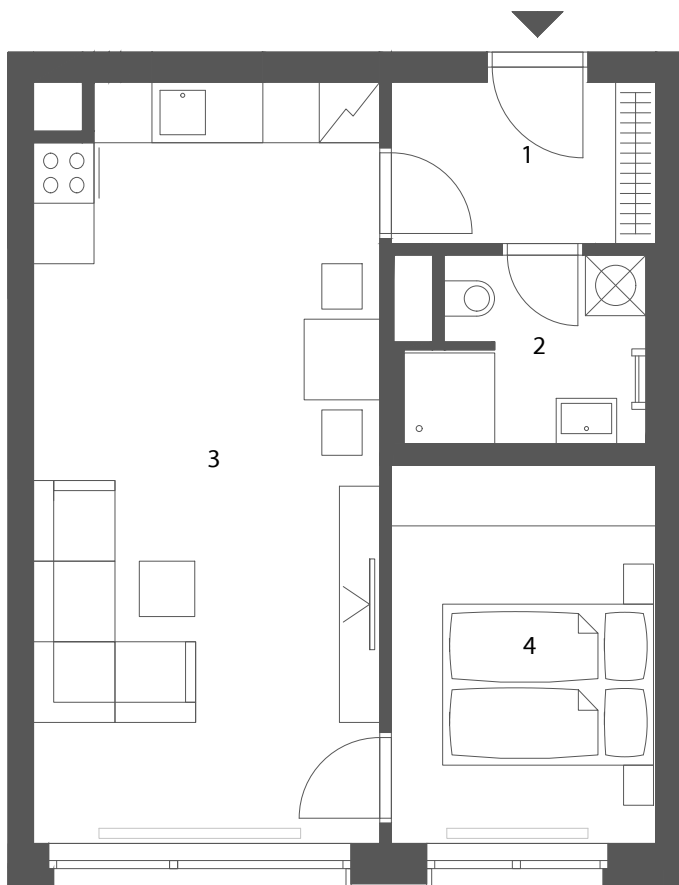
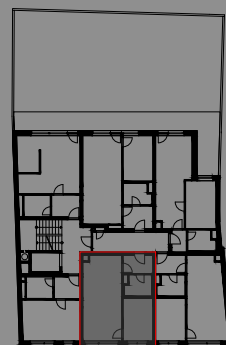


JEDNOTKA 1.2

2+KK, 1. nadzemní podlaží



OZNAČENÍ PODLAŽÍ VE VIZUALIZACI



UMÍSTĚNÍ JEDNOTKY
V PŮDORYSU

VÝKAZ VÝMĚR

1 HALA	4,2
2 KOUPELNA + WC	4,1
3 OBÝVACÍ POKOJ + KK	25,6
4 LOŽNICE	9,8
UŽITNÁ PLOCHA	43,7

PLOCHA PŘÍČEK	2,9
PODLAHOVÁ PLOCHA	46,6

K24 SKLEPNÍ KÓJE	2,5
CELKOVÁ PLOCHA	49,1



VRANOVKA

www.vranovka.cz

800 644 644
ZELENÁ LINKA

MIG



UPOZORNĚNÍ: Tento list není podrobným stavebním výkresem a možnost určitých odchylek od skutečného provedení je vyhrazena. Plochy jednotlivých místností jsou pouze orientační. Vyobrazené zařízení v plánech bytů (kuch. linka, nábytek) není součástí dodávky. Rozsah dodávky je specifikován ve standardu.
ZPŮSOB VÝPOČTU PODLAHOVÉ PLOCHY V JEDNOTCE: Dle zákona č. 89/2012, podlahová plocha bytu ve smyslu nařízení vlády č. : 366/2013 sb. - podlahovou plochu bytu v jednotce tvoří půdorysná plocha všech místností bytu včetně půdorysné plochy všech svislých nosných i nenosných konstrukcí uvnitř bytu, jako jsou stěny, sloupky, pilíře, komíny a obdobné svislé konstrukce. Půdorysná plocha je vymezena vnitřním lícem svislých konstrukcí ohraničujících byt včetně jejich povrchových úprav. Započítává se také podlahová plocha zakrytá zabudovanými předměty, jako jsou zejména skříně ve zdech v bytě, vany a jiné zařízovací předměty ve vnitřní ploše bytu.